



Automatika

ADAPTER ZA KONTROLNIK IZOLOVANOSTI ELEKTROMOTORA MA 212

4.08

NAMENA

Adapter MA212 je prvenstveno namenjen za priključenje kontrolnika izolovanosti elektromotora MKI212 na sve tri faze otvorenog statorskog namota (3x400V AC) elektromotora koji se startuje preko upuštača ZVEZDA-TROUGAO. To je ujedno i zaštitni uređaj, jer sprečava da u slučaju prelaznih pojava, kvara kontaktora i nesimetrije napona mreže u kontrolnik MKI212 prodre visoki napon 50Hz i poremeti njegov rad. On omogućava dakle rad kontrolnika izolovanosti MKI212 i pod naponom mreže.

PRINCIP RADA

Adapter MA212 je trajno priključen na 3-fazni namotaj elektromotora, tj. iza mrežnog kontaktora i bimetalne zaštite elektromotora. Dok motor nije uključen kontrolnik MKI212 preko pomoćnog (mirnog) kontakta mrežnog kontaktora i adaptera MA212 utiskuje jednosmernu struju u sve tri faze otvorenog statora štice elektromotora. Tok ove struje se zatvara preko otpora izolacije statorskih namotaja prema zemlji (masi kućišta) i kontrolnika MKI212. Jačina ove struje je veća što je otpor izolovanosti manji. Kad se motor uključi na mrežu, veza kontrolnika MKI212 sa statorom motora se prekida preko mirnog kontakta mrežnog kontaktora.

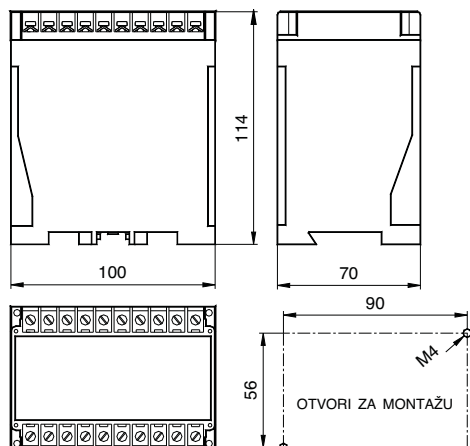
Pri isključenju motora sa mreže (otvaranja kontaktora), kontrolnik MKI212 se trenutno priključuje preko adaptera MA212 na 3 faze otvorenog statorskog namota motora koji se još okreće, indukujući EMS u namotajima statora. Ukoliko je došlo do proboja izolacije neke faze statora na zemlju, ova EMS se može preneti na izlaz kontrolnika MKI212. Ovu opasnost otklanja adapter MA212, jer kompenzuje (filtrira) indukovanu EMS i tako štiti kontrolnik MKI212 od prenapona nastalih pri zaustavljanju elektromotora.

DIMENZIJE KUĆIŠTA I MONTAŽA

- Smeštaj u standardno kućište MK-2.
- Montaža na šinu ili pričvršćivanje na zid sa dva vijka M4.

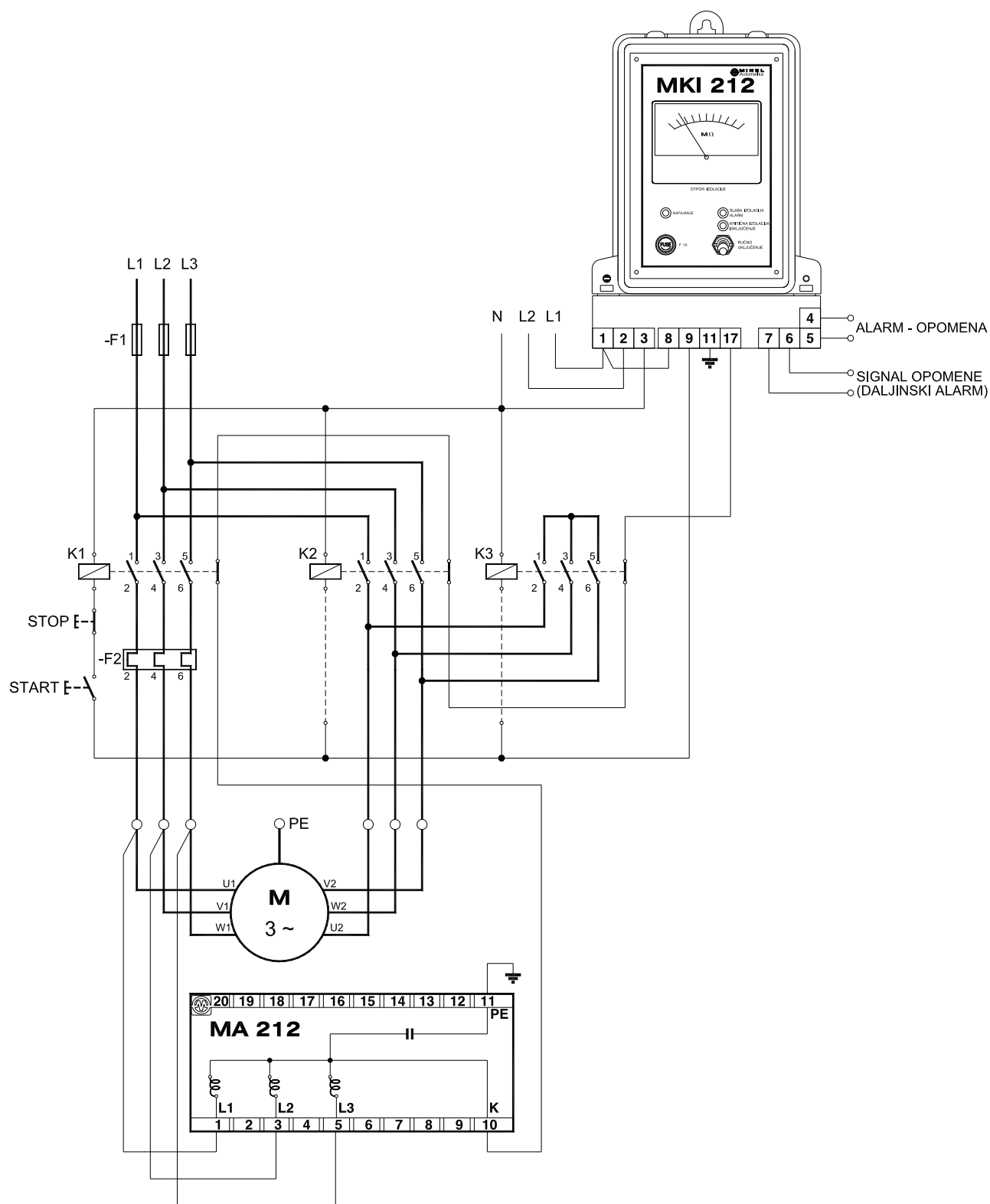
PODACI ZA NARUDŽBINU

- Vrsta i nominalni napon štice motora.
- Način startovanja elektromotora (DIREKTNO ili ZVEZDA- TROUGAO).



ADAPTER ZA KONTROLNIK IZOLOVANOSTI ELEKTROMOTORA

MA 212



Slika 1. Blok šema vezivanja adaptera **MA 212** i kontrolnika izolovanosti motora **MKI 212** sa električnom instalacijom motora sa starterom zvezda-trougao