

MINEL SYSEN



RAČUNAR POLJA

CAU310c

**RAČUNAR
POLJA**





- ▶ Ulazi i izlazi pripremljeni za nadzor i upravljanje energetskim sistemima
- ▶ Fleksibilne i programabilne funkcije ulaza i izlaza uređaja
- ▶ Zadovoljava EMC standard kao i kod zaštitnih uređaja
- ▶ Nema potrebe za dodatnim vanjskim mernim pretvaračima
- ▶ Mogućnost priključenja jedinice LDU 700
- ▶ Sinhronizacija vremena sa rezolucijom 1ms
- ▶ IEC 60870-5 baziran komunikacioni protokol
- ▶ Nema potrebe za dodatnim održavanjem



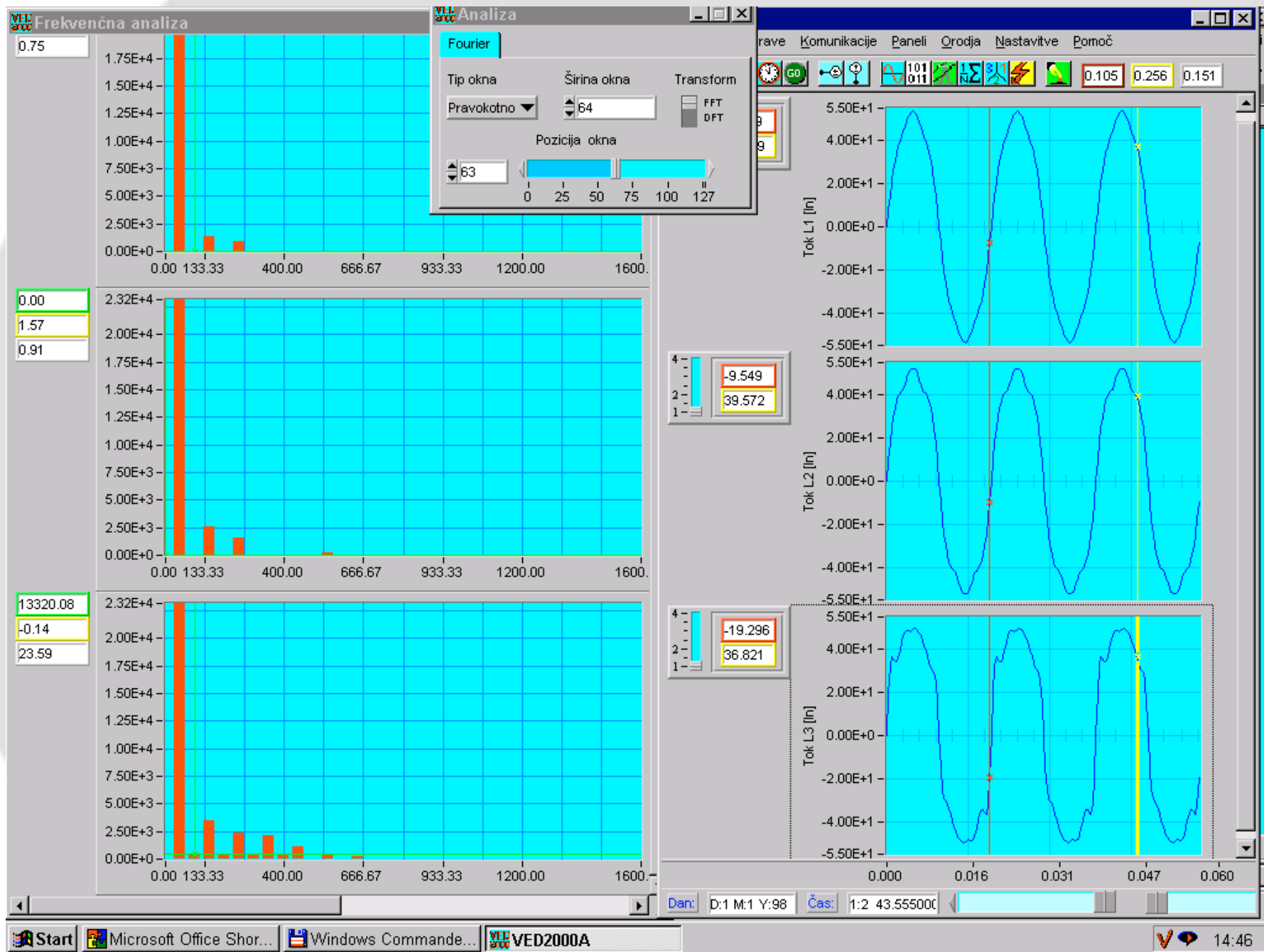
- ▶ Mjerenje struje i napona
- ▶ Proračun aktivne snage, reaktivne snage, faktora snage $\cos\varphi$, energije i frekvencije
- ▶ Nadzor i upravljanje prekidača
- ▶ Prihvatanje i obrada vanjskih i internih digitalnih signala
- ▶ Obrada događaja visoke vremenske rezolucije
- ▶ Statistički brojači događaja na digitalnima ulazima
- ▶ Power Quality Meter Functions (PQM)
- ▶ Daljinsko i lokalno parametrisiranje
- ▶ Čovek-mašina interfejs (HMMI)
- ▶ Samotestiranje



- ▶ **HV dalekovodi**
- ▶ **HV spojna i merna polja**
- ▶ **HV i MV transformatori**
- ▶ **MV izvodi**
- ▶ **MV kondenzatorske baterije**



- ▶ Obrada svih analognih ulaza u realnom vremenu pomoću digitalnog signalnog procesora
- ▶ Obrada 11 različitih (struja/napon) ulaza
- ▶ Frekvencija smplovanja je 64 uzorka po analognom ulazu i po periodu
- ▶ Spektralna analiza do 32 harmonika
- ▶ 16-bit tačnost
- ▶ Podržavanje oscilografije





Analogni ulazi:

- | | |
|-----------------------|---|
| ▶ Nominalna struja DC | do 8
$\pm 1, \pm 5, \pm 10, \pm 20$ ili $4 \div 20$ mA |
| ▶ Nominal naponski DC | $0 - 1, 0 - 10$ ili ± 1 V |
| ▶ Nominalna struja AC | 1 ili 5 A |
| ▶ Nominalni napon AC | 100 ili 110 V |
| ▶ Nominal frekvencija | 50 or 60 Hz |

Digitalni ulazi (optokapleri ili izolacioni releji):

- | | |
|--------------------------|--------------------------|
| ▶ Nominalni naponi ulaza | 24, 48-125, 220-250 V DC |
| ▶ Relejni izlaz (2×NO) | do 8 |
| ▶ Opterećenje kontakta | 6 A neprekidno |
| ▶ Pomoćni napon | 24, 48-125, 220-250 V DC |